



PPRi par débordement de rivière
l'Ognon de part et d'autre de la ville de Lure



PREFET DE HAUTE-SAONE
Direction départementale
des territoires



Plan N° **Carte des enjeux**

Communes : Lure
Roye

Ech. **1 / 5 000**

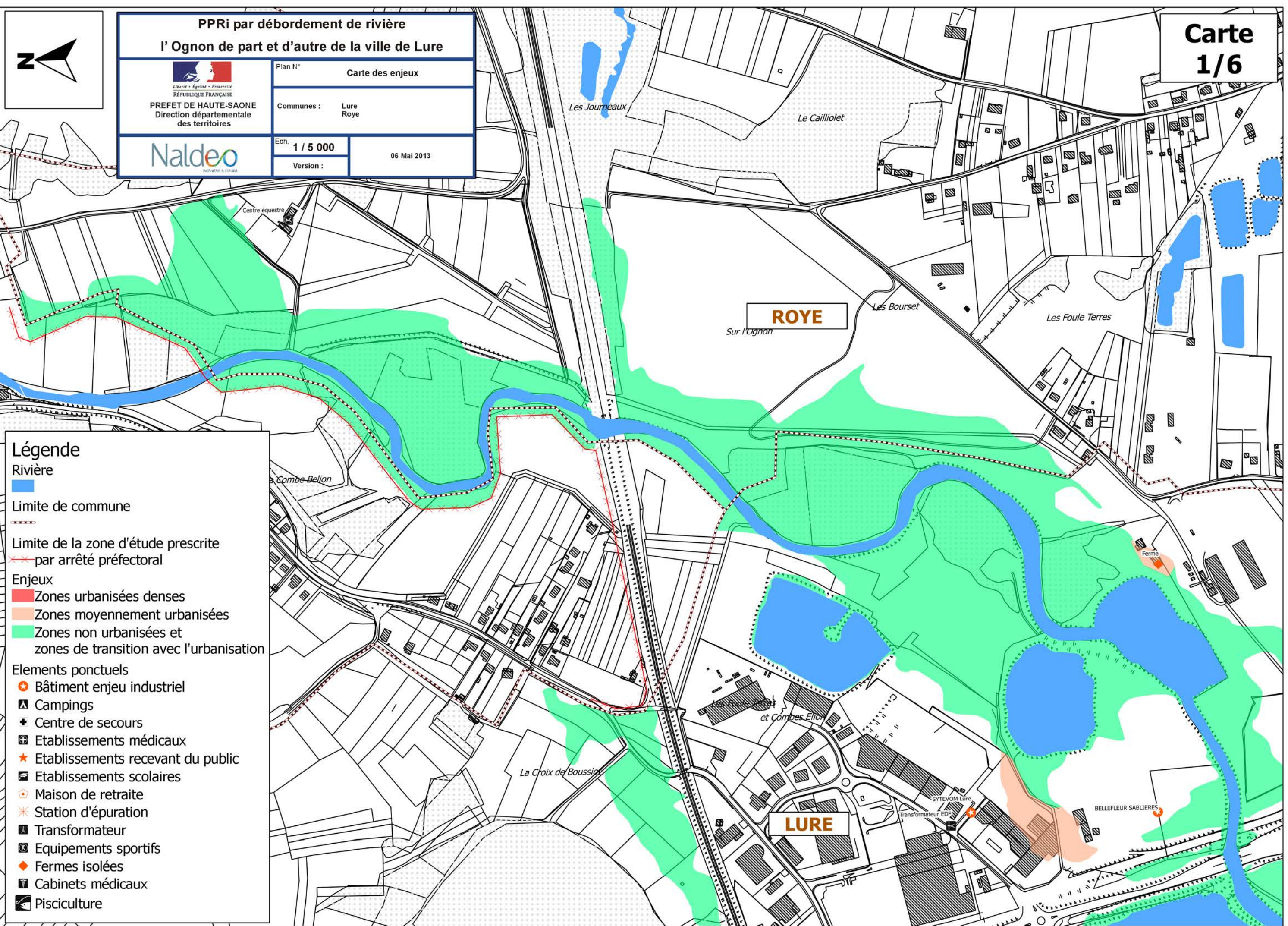
06 Mai 2013

Version :

Carte
1/6

Légende

- Rivière
- Limite de commune
- Limite de la zone d'étude prescrite par arrêté préfectoral
- Enjeux
 - Zones urbanisées denses
 - Zones moyennement urbanisées
 - Zones non urbanisées et zones de transition avec l'urbanisation
- Elements ponctuels
 - Bâtiment enjeu industriel
 - Campings
 - Centre de secours
 - Etablissements médicaux
 - Etablissements recevant du public
 - Etablissements scolaires
 - Maison de retraite
 - Station d'épuration
 - Transformateur
 - Equipements sportifs
 - Fermes isolées
 - Cabinets médicaux
 - Pisciculture



PPRi par débordement de rivière
l'Ognon de part et d'autre de la ville de Lure



PREFET DE HAUTE-SAONE
Direction départementale
des territoires

Naldeo

Plan N° Carte des enjeux

Communes : Lure Roye

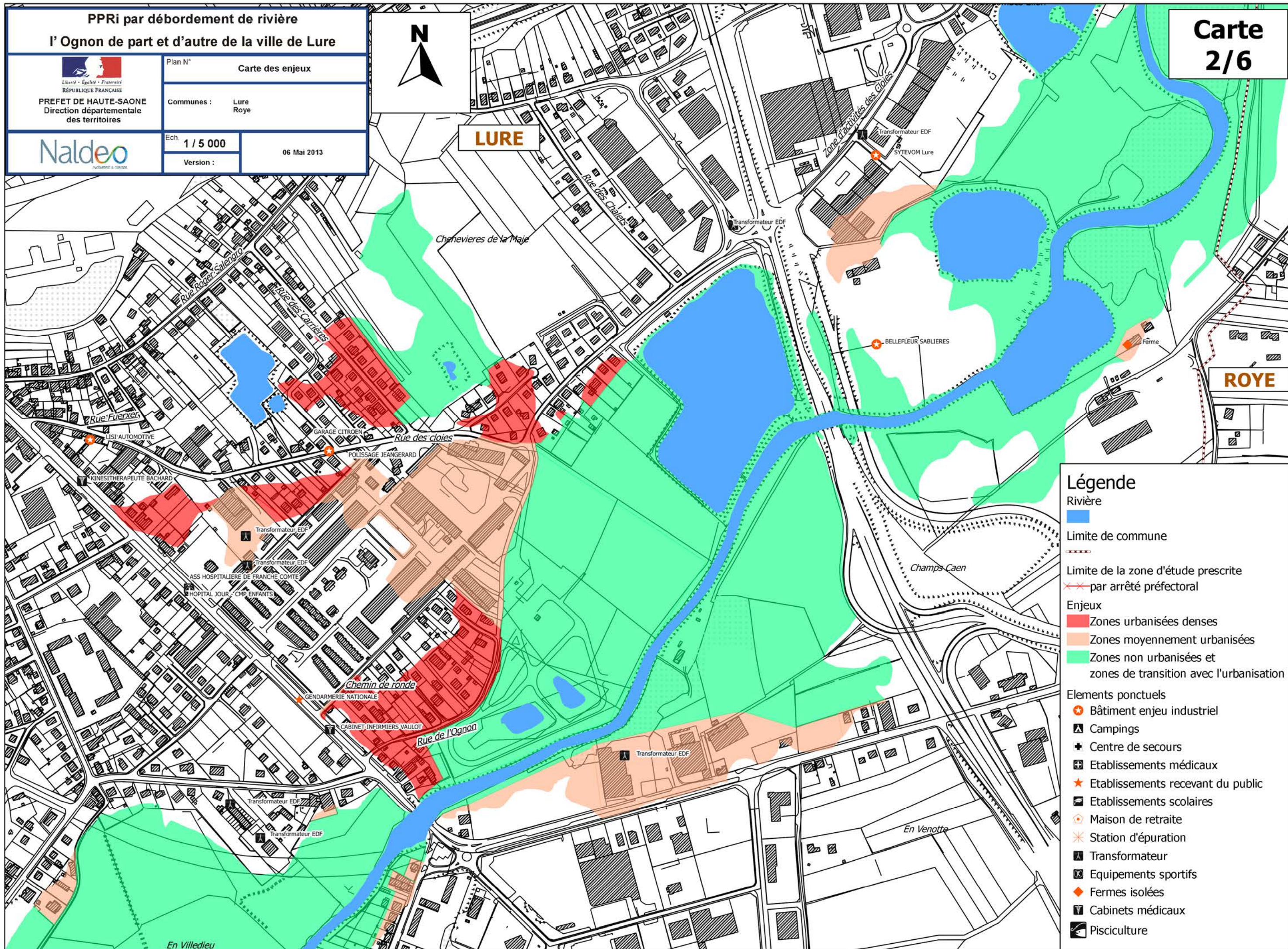
Ech. 1 / 5 000

Version :

06 Mai 2013



Carte
2/6



Légende

- Rivière
- Limite de commune
- Limite de la zone d'étude prescrite
- Enjeux
 - Zones urbanisées denses
 - Zones moyennement urbanisées
 - Zones non urbanisées et zones de transition avec l'urbanisation
- Elements ponctuels
 - Bâtiment enjeu industriel
 - Campings
 - Centre de secours
 - Etablissements médicaux
 - Etablissements recevant du public
 - Etablissements scolaires
 - Maison de retraite
 - Station d'épuration
 - Transformateur
 - Equipements sportifs
 - Fermes isolées
 - Cabinets médicaux
 - Pisciculture

PPRi par débordement de rivière
l'Ognon de part et d'autre de la ville de Lure



PREFET DE HAUTE-SAONE
Direction départementale
des territoires



Plan N° Carte des enjeux

Communes : Lure
Magny-Vernois
Vouhenans

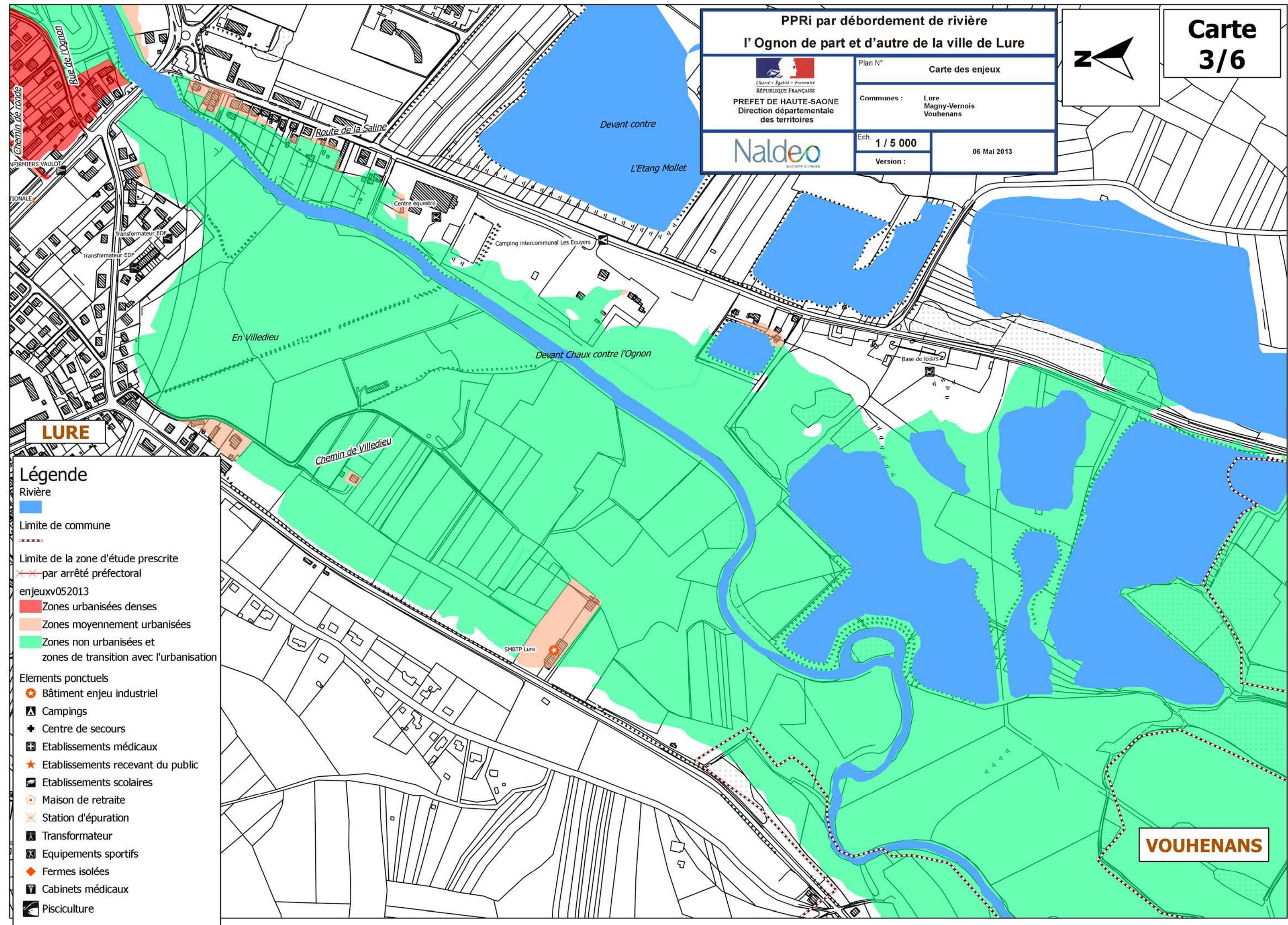
Ech. 1 / 5 000

Version :

06 Mai 2013



Carte
3/6

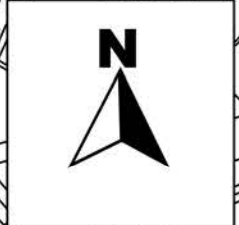


LURE

VOUHENANS

Légende

- Rivière
- Limite de commune
- Limite de la zone d'étude prescrite par arrêté préfectoral
- enjeuxv052013
- Zones urbanisées denses
- Zones moyennement urbanisées
- Zones non urbanisées et zones de transition avec l'urbanisation
- Elements ponctuels
- Bâtiment enjeu industriel
- Campings
- Centre de secours
- Etablissements médicaux
- Etablissements recevant du public
- Etablissements scolaires
- Maison de retraite
- Station d'épuration
- Transformateur
- Equipements sportifs
- Fermes isolées
- Cabinets médicaux
- Pisciculture



MAGNY-VERNOIS

LURE

VOUHENANS

**PPRi par débordement de rivière
l'Ognon de part et d'autre de la ville de Lure**

Liberté • Égalité • Fraternité
RÉPUBLIQUE FRANÇAISE
PREFET DE HAUTE-SAONE
Direction départementale
des territoires

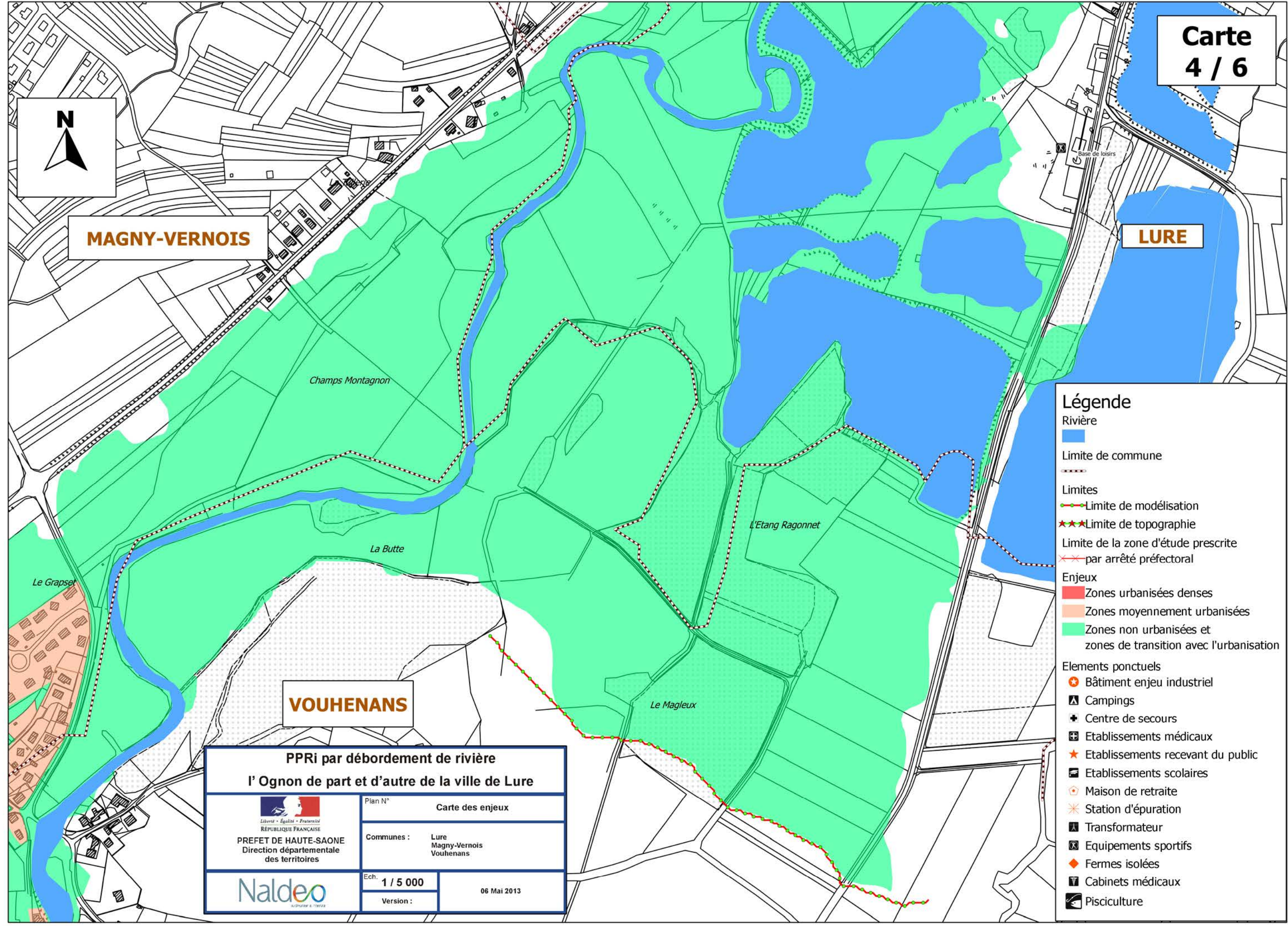
Plan N°
Carte des enjeux
Communes : Lure
Magny-Vernois
Vouhenans

Naldeo
NATURE & TOUJOURS

Ech. **1 / 5 000**
Version :
06 Mai 2013

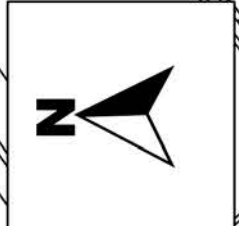
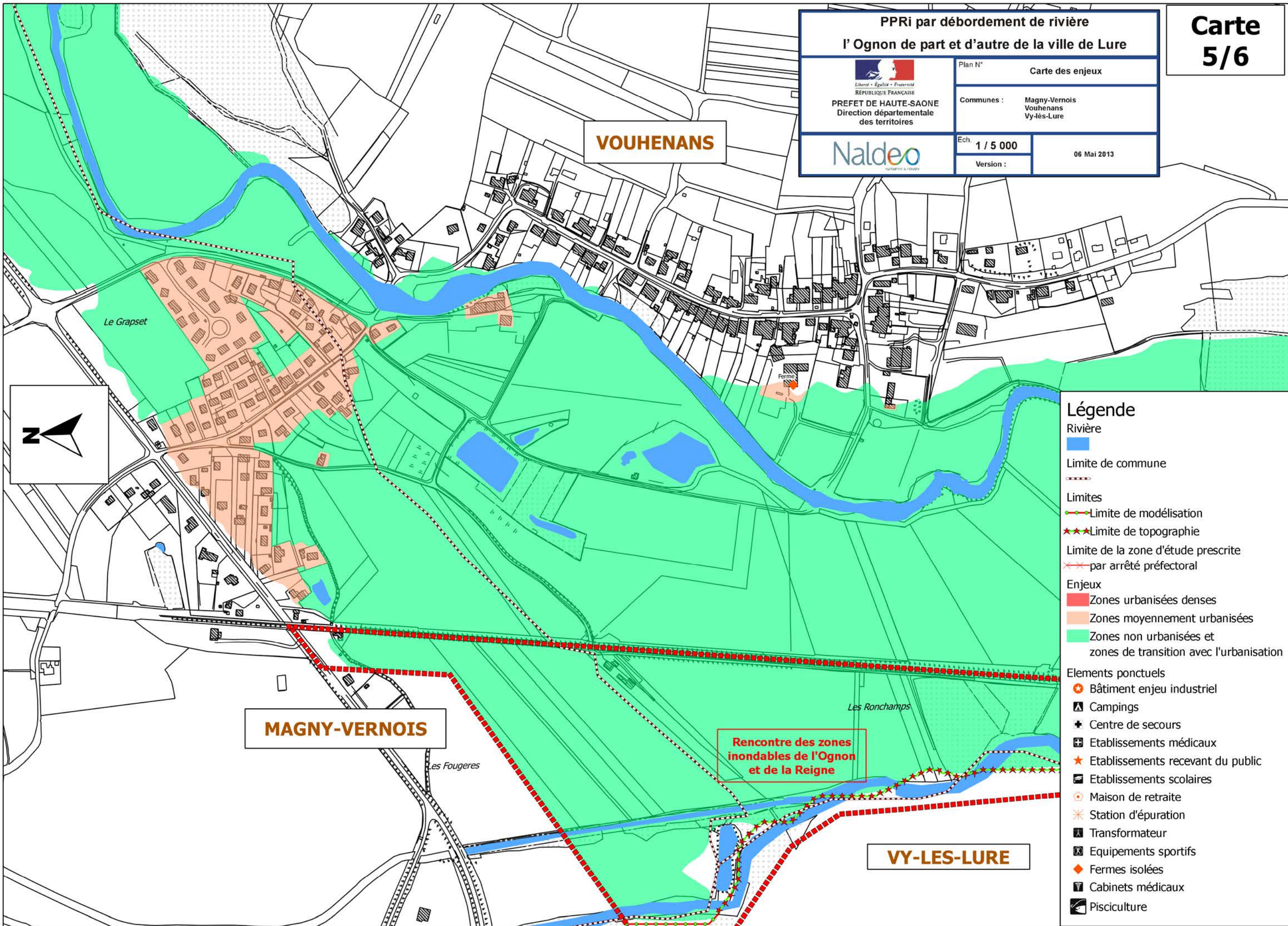
Légende

- Rivière
- Limite de commune
- Limites
 - Limite de modélisation
 - Limite de topographie
 - Limite de la zone d'étude prescrite par arrêté préfectoral
- Enjeux
 - Zones urbanisées denses
 - Zones moyennement urbanisées
 - Zones non urbanisées et zones de transition avec l'urbanisation
- Elements ponctuels
 - Bâtiment enjeu industriel
 - Campings
 - Centre de secours
 - Etablissements médicaux
 - Etablissements recevant du public
 - Etablissements scolaires
 - Maison de retraite
 - Station d'épuration
 - Transformateur
 - Equipements sportifs
 - Fermes isolées
 - Cabinets médicaux
 - Pisciculture



PPRi par débordement de rivière
l'Ognon de part et d'autre de la ville de Lure

 RÉPUBLIQUE FRANÇAISE PREFET DE HAUTE-SAONE Direction départementale des territoires	Plan N°	Carte des enjeux
	Communes :	Magny-Vernois Vouhenans Vy-lès-Lure
	Ech.	1 / 5 000
	Version :	06 Mai 2013



- ### Légende
- Rivière
 - Limite de commune
 - Limites
 - Limite de modélisation
 - Limite de topographie
 - Limite de la zone d'étude prescrite par arrêté préfectoral
 - Enjeux
 - Zones urbanisées denses
 - Zones moyennement urbanisées
 - Zones non urbanisées et zones de transition avec l'urbanisation
 - Elements ponctuels
 - Bâtiment enjeu industriel
 - Campings
 - Centre de secours
 - Etablissements médicaux
 - Etablissements recevant du public
 - Etablissements scolaires
 - Maison de retraite
 - Station d'épuration
 - Transformateur
 - Equipements sportifs
 - Ferme isolées
 - Cabinets médicaux
 - Pisciculture

MAGNY-VERNOIS

VOUHENANS

VY-LES-LURE

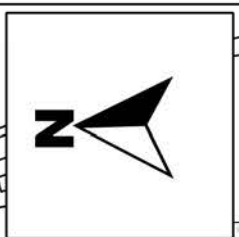
Rencontre des zones inondables de l'Ognon et de la Reigne

Le Grapset

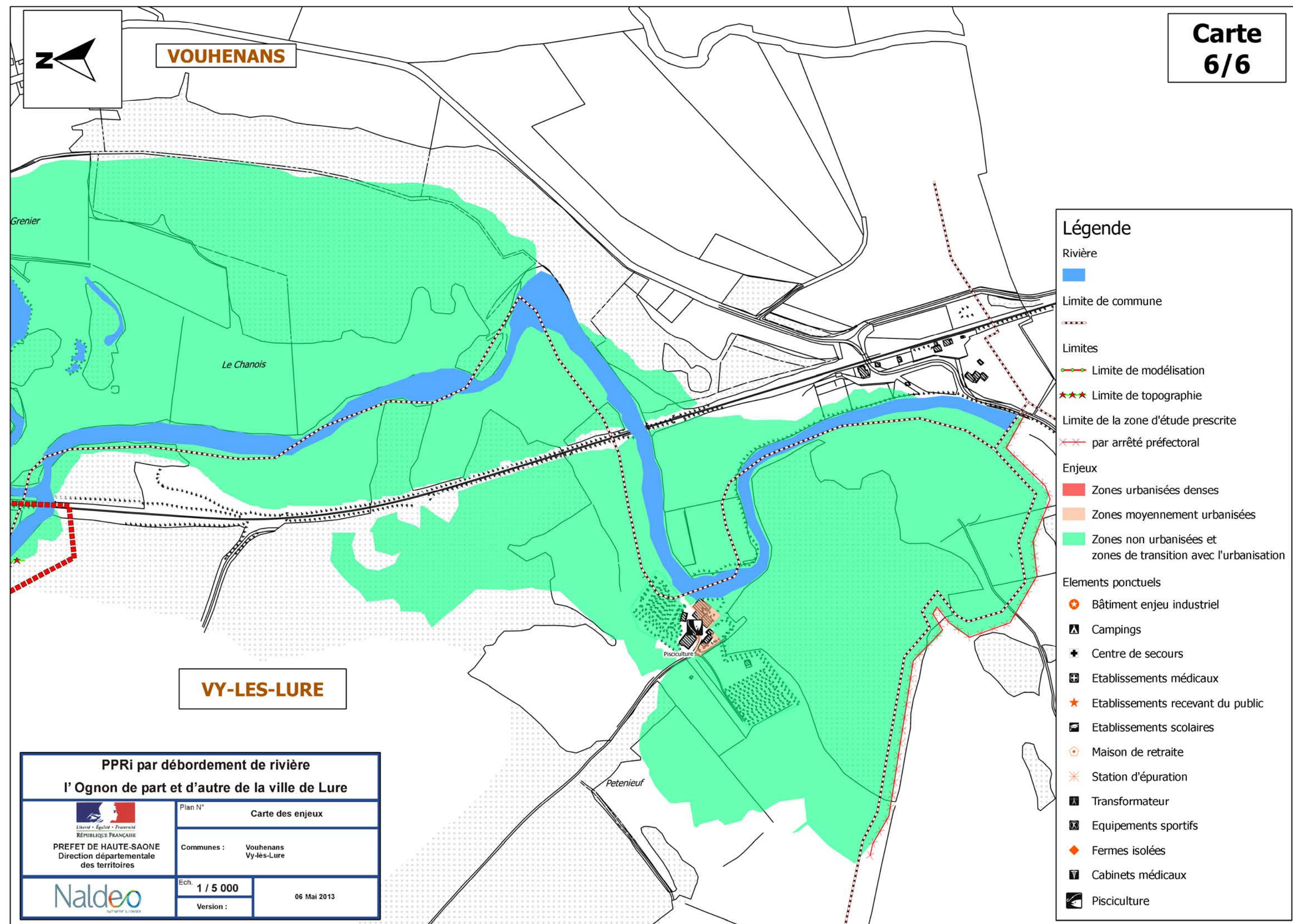
Ferme

Les Ronchamps

Les Fougères



VOUHENANS



VY-LES-LURE

Légende

- Rivière
 - Rivière
- Limite de commune
 - Limite de commune
- Limites
 - Limite de modélisation
 - *** Limite de topographie
 - xxx Limite de la zone d'étude prescrite par arrêté préfectoral
- Enjeux
 - Zones urbanisées denses
 - Zones moyennement urbanisées
 - Zones non urbanisées et zones de transition avec l'urbanisation
- Elements ponctuels
 - + Bâtiment enjeu industriel
 - A Campings
 - + Centre de secours
 - + Etablissements médicaux
 - * Etablissements recevant du public
 - + Etablissements scolaires
 - + Maison de retraite
 - * Station d'épuration
 - + Transformateur
 - + Equipements sportifs
 - + Fermes isolées
 - + Cabinets médicaux
 - + Pisciculture

PPRi par débordement de rivière	
l' Ognon de part et d'autre de la ville de Lure	
 LIBERTÉ - ÉGALITÉ - FRATERNITÉ RÉPUBLIQUE FRANÇAISE	Plan N° Carte des enjeux
PREFET DE HAUTE-SAONE Direction départementale des territoires	Communes : Vouhenans Vy-les-Lure
	Ech. 1 / 5 000 Version : 06 Mai 2013